

## CZ Návod na lepení samolepicí fototapety DIMEX

### Materiál:

– PVC fólies laminací: fototapeta na dveře  
fototapeta na lednice  
fototapeta do kuchyně  
fototapeta na podlahu

### Pomůcky:

– ulamovací nůž  
– tapetovací stěrka  
– rozprašovač

### Postup:

Při lepení vícedílné fototapety na podlahu se jednotlivé díly lepí přes sebe s přesahem 5 mm.

Podklad musí být rovný, hladký, nesavý, zbavený veškerých nečistot a mastnoty. Na tento podklad nastříkejte rozprašovačem vodu smíchanou s trochou saponátu. Velmi vám to ulehčí následnou práci se samolepicí fototapetou. V případě, že fototapetu nenalepíte svisle, máte možnost fólii opatrně odtáhnout a znovu nalepit.

Před nalepením fototapety pečlivě zkontrolujte zda je povrch a kvalita tisku v pořádku. Stáhněte cca 10 cm krycího papíru v celé šíři a fototapetu přilepte na připravený podklad. Stěrkou odstraňte

Výrobce: Radomil Dokoupil - DIMEX, Výstavní 3092/49, Ostrava, www.edimex.cz

směrem od středu ke krajům vzduchové bubliny a vodu. Následně zase stáhněte cca 20–30 cm zadního krycího papíru a opět pomocí stěrky vytlačte od středu ke krajům vzduch a vodu. Takto pokračujte až do úplného nalepení samolepicí fototapety. Poté pečlivě zkontrolujte povrch a stěrkou vytlačte případné bubliny vody a vzduchu.

Vezměte ulamovací nůž a přebývající okraje odřízněte. Takto nalepená fólie do 24 h přilne k povrchu a poté už s ní nebude možné pohybovat. Případné vzduchové bubliny odstraňte propíchnutím špendlíkem a vytlačněním vzduchu.

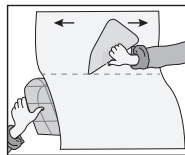
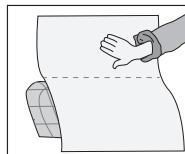
### Údržba:

**Fototapetu bez laminace** čistěte opatrně vlhkým hadříkem, případně slabým roztokem vody a saponátu. Nepoužívejte ředidlo ani jiné agresivní prostředky.

**Fototapetu s laminací** lze čistit i mechanicky pomocí kartáče s využitím běžných čistících prostředků na podlahy.

### Reklamacce:

Reklamacce samolepicí fototapety nelze uplatnit na již nalepenou fototapetu.



## CZ Návod na lepení samolepicí fototapety DIMEX

### Materiál:

– PVC fólies laminací: fototapeta na dveře  
fototapeta na lednice  
fototapeta do kuchyně  
fototapeta na podlahu

### Pomůcky:

– ulamovací nůž  
– tapetovací stěrka  
– rozprašovač

### Postup:

Při lepení vícedílné fototapety na podlahu se jednotlivé díly lepí přes sebe s přesahem 5 mm.

Podklad musí být rovný, hladký, nesavý, zbavený veškerých nečistot a mastnoty. Na tento podklad nastříkejte rozprašovačem vodu smíchanou s trochou saponátu. Velmi vám to ulehčí následnou práci se samolepicí fototapetou. V případě, že fototapetu nenalepíte svisle, máte možnost fólii opatrně odtáhnout a znovu nalepit.

Před nalepením fototapety pečlivě zkontrolujte zda je povrch a kvalita tisku v pořádku. Stáhněte cca 10 cm krycího papíru v celé šíři a fototapetu přilepte na připravený podklad. Stěrkou odstraňte

Výrobce: Radomil Dokoupil - DIMEX, Výstavní 3092/49, Ostrava, www.edimex.cz

směrem od středu ke krajům vzduchové bubliny a vodu. Následně zase stáhněte cca 20–30 cm zadního krycího papíru a opět pomocí stěrky vytlačte od středu ke krajům vzduch a vodu. Takto pokračujte až do úplného nalepení samolepicí fototapety. Poté pečlivě zkontrolujte povrch a stěrkou vytlačte případné bubliny vody a vzduchu.

Vezměte ulamovací nůž a přebývající okraje odřízněte. Takto nalepená fólie do 24 h přilne k povrchu a poté už s ní nebude možné pohybovat. Případné vzduchové bubliny odstraňte propíchnutím špendlíkem a vytlačněním vzduchu.

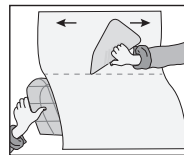
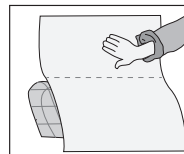
### Údržba:

**Fototapetu bez laminace** čistěte opatrně vlhkým hadříkem, případně slabým roztokem vody a saponátu. Nepoužívejte ředidlo ani jiné agresivní prostředky.

**Fototapetu s laminací** lze čistit i mechanicky pomocí kartáče s využitím běžných čistících prostředků na podlahy.

### Reklamacce:

Reklamacce samolepicí fototapety nelze uplatnit na již nalepenou fototapetu.



## CZ Návod na lepení samolepicí fototapety DIMEX

### Materiál:

– PVC fólies laminací: fototapeta na dveře  
fototapeta na lednice  
fototapeta do kuchyně  
fototapeta na podlahu

### Pomůcky:

– ulamovací nůž  
– tapetovací stěrka  
– rozprašovač

### Postup:

Při lepení vícedílné fototapety na podlahu se jednotlivé díly lepí přes sebe s přesahem 5 mm.

Podklad musí být rovný, hladký, nesavý, zbavený veškerých nečistot a mastnoty. Na tento podklad nastříkejte rozprašovačem vodu smíchanou s trochou saponátu. Velmi vám to ulehčí následnou práci se samolepicí fototapetou. V případě, že fototapetu nenalepíte svisle, máte možnost fólii opatrně odtáhnout a znovu nalepit.

Před nalepením fototapety pečlivě zkontrolujte zda je povrch a kvalita tisku v pořádku. Stáhněte cca 10 cm krycího papíru v celé šíři a fototapetu přilepte na připravený podklad. Stěrkou odstraňte

Výrobce: Radomil Dokoupil - DIMEX, Výstavní 3092/49, Ostrava, www.edimex.cz

směrem od středu ke krajům vzduchové bubliny a vodu. Následně zase stáhněte cca 20–30 cm zadního krycího papíru a opět pomocí stěrky vytlačte od středu ke krajům vzduch a vodu. Takto pokračujte až do úplného nalepení samolepicí fototapety. Poté pečlivě zkontrolujte povrch a stěrkou vytlačte případné bubliny vody a vzduchu.

Vezměte ulamovací nůž a přebývající okraje odřízněte. Takto nalepená fólie do 24 h přilne k povrchu a poté už s ní nebude možné pohybovat. Případné vzduchové bubliny odstraňte propíchnutím špendlíkem a vytlačněním vzduchu.

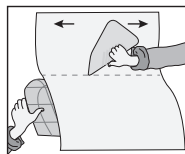
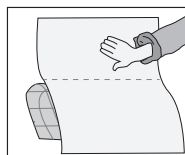
### Údržba:

**Fototapetu bez laminace** čistěte opatrně vlhkým hadříkem, případně slabým roztokem vody a saponátu. Nepoužívejte ředidlo ani jiné agresivní prostředky.

**Fototapetu s laminací** lze čistit i mechanicky pomocí kartáče s využitím běžných čistících prostředků na podlahy.

### Reklamacce:

Reklamacce samolepicí fototapety nelze uplatnit na již nalepenou fototapetu.



## CZ Návod na lepení samolepicí fototapety DIMEX

### Materiál:

– PVC fólies laminací: fototapeta na dveře  
fototapeta na lednice  
fototapeta do kuchyně  
fototapeta na podlahu

### Pomůcky:

– ulamovací nůž  
– tapetovací stěrka  
– rozprašovač

### Postup:

Při lepení vícedílné fototapety na podlahu se jednotlivé díly lepí přes sebe s přesahem 5 mm.

Podklad musí být rovný, hladký, nesavý, zbavený veškerých nečistot a mastnoty. Na tento podklad nastříkejte rozprašovačem vodu smíchanou s trochou saponátu. Velmi vám to ulehčí následnou práci se samolepicí fototapetou. V případě, že fototapetu nenalepíte svisle, máte možnost fólii opatrně odtáhnout a znovu nalepit.

Před nalepením fototapety pečlivě zkontrolujte zda je povrch a kvalita tisku v pořádku. Stáhněte cca 10 cm krycího papíru v celé šíři a fototapetu přilepte na připravený podklad. Stěrkou odstraňte

Výrobce: Radomil Dokoupil - DIMEX, Výstavní 3092/49, Ostrava, www.edimex.cz

směrem od středu ke krajům vzduchové bubliny a vodu. Následně zase stáhněte cca 20–30 cm zadního krycího papíru a opět pomocí stěrky vytlačte od středu ke krajům vzduch a vodu. Takto pokračujte až do úplného nalepení samolepicí fototapety. Poté pečlivě zkontrolujte povrch a stěrkou vytlačte případné bubliny vody a vzduchu.

Vezměte ulamovací nůž a přebývající okraje odřízněte. Takto nalepená fólie do 24 h přilne k povrchu a poté už s ní nebude možné pohybovat. Případné vzduchové bubliny odstraňte propíchnutím špendlíkem a vytlačněním vzduchu.

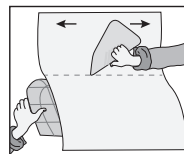
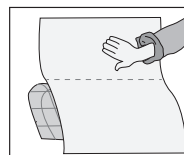
### Údržba:

**Fototapetu bez laminace** čistěte opatrně vlhkým hadříkem, případně slabým roztokem vody a saponátu. Nepoužívejte ředidlo ani jiné agresivní prostředky.

**Fototapetu s laminací** lze čistit i mechanicky pomocí kartáče s využitím běžných čistících prostředků na podlahy.

### Reklamacce:

Reklamacce samolepicí fototapety nelze uplatnit na již nalepenou fototapetu.



## SK Návod na lepenie samolepiacej fototapety DIMEX

### Materiál:

– PVC fólia s lamináciou: fototapeta na dvere  
fototapeta na chladničku  
fototapeta do kuchyne  
fototapeta na podlahu

### Náradie na lepenie:

– orezávací nožík  
– filcová stierka  
– fľaša s rozprašovačom

### Postup:

Pri lepení viac dielných fototapiet na podlahu sa jednotlivé diely lepia cez seba s presahom 5 mm.

Podklad musí byť rovný, hladký, nesavý, očistený od mastnoty. Na podklad nastriekajte rozprašovačom vodu a položte naň celú fototapetu. Umiestnite ju do správnej polohy a stiahnite zvrchu cca 20 cm podkladového papiera. Fototape tu pritlačajte pomocou filcovej stierky od stredu ku krajom a odstráňte vzduchové bubliny, vodu. Postupne sťahujte, vždy tak po 20 cm papiera a pokračujte v lepení. Pribežne si kontrolujte,

či je povrch stále pod fototapetou mierne navlhčený. Takto pokračujte až do úplného nalepenia samolepiacej fototapety.

Povrch si skontrolujte, vzduchové bubliny a vodu vytlačte smerom ku okrajom, prípadne môžete bubliny prepichnúť špendlíkom a následne vyhladiť. Orezávacím nožíkom odrežte prečnievajúce časti. Po 24 hodinách je fototapeta pevne spojená s lepeným povrchom.

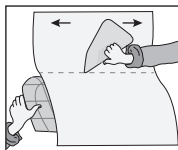
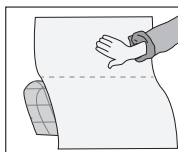
### Údržba:

**Fototapety bez laminácie** čistite opatrne vlhkou handričkou, prípadne slabým roztokom vody a saponátu. Nepoužívajte riedidlo ani iné agresívne prostriedky.

**Fototapety s lamináciou** sa môžu čistiť aj mechanicky pomocou kefy s využitím bežných čistiacich prostriedkov na podlahy.

### Reklamácia:

Reklamácia samolepiacej fototapety sa nedá uplatniť na nalepenú fototapetu.



Výrobca: Radomil Dokoupil - DIMEX, Výstavní 3092/49, Ostrava, [www.edimex.cz](http://www.edimex.cz)  
Dovozca pre SK: Dimex-Slovensko s.r.o., Robotnícka 2, 036 01 Martin, [www.tapety.sk](http://www.tapety.sk)



## SK Návod na lepenie samolepiacej fototapety DIMEX

### Materiál:

– PVC fólia s lamináciou: fototapeta na dvere  
fototapeta na chladničku  
fototapeta do kuchyne  
fototapeta na podlahu

### Náradie na lepenie:

– orezávací nožík  
– filcová stierka  
– fľaša s rozprašovačom

### Postup:

Pri lepení viac dielných fototapiet na podlahu sa jednotlivé diely lepia cez seba s presahom 5 mm.

Podklad musí byť rovný, hladký, nesavý, očistený od mastnoty. Na podklad nastriekajte rozprašovačom vodu a položte naň celú fototapetu. Umiestnite ju do správnej polohy a stiahnite zvrchu cca 20 cm podkladového papiera. Fototape tu pritlačajte pomocou filcovej stierky od stredu ku krajom a odstráňte vzduchové bubliny, vodu. Postupne sťahujte, vždy tak po 20 cm papiera a pokračujte v lepení. Pribežne si kontrolujte,

či je povrch stále pod fototapetou mierne navlhčený. Takto pokračujte až do úplného nalepenia samolepiacej fototapety.

Povrch si skontrolujte, vzduchové bubliny a vodu vytlačte smerom ku okrajom, prípadne môžete bubliny prepichnúť špendlíkom a následne vyhladiť. Orezávacím nožíkom odrežte prečnievajúce časti. Po 24 hodinách je fototapeta pevne spojená s lepeným povrchom.

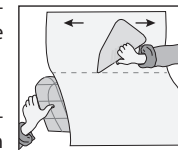
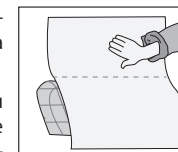
### Údržba:

**Fototapety bez laminácie** čistite opatrne vlhkou handričkou, prípadne slabým roztokom vody a saponátu. Nepoužívajte riedidlo ani iné agresívne prostriedky.

**Fototapety s lamináciou** sa môžu čistiť aj mechanicky pomocou kefy s využitím bežných čistiacich prostriedkov na podlahy.

### Reklamácia:

Reklamácia samolepiacej fototapety sa nedá uplatniť na nalepenú fototapetu.



Výrobca: Radomil Dokoupil - DIMEX, Výstavní 3092/49, Ostrava, [www.edimex.cz](http://www.edimex.cz)  
Dovozca pre SK: Dimex-Slovensko s.r.o., Robotnícka 2, 036 01 Martin, [www.tapety.sk](http://www.tapety.sk)



## SK Návod na lepenie samolepiacej fototapety DIMEX

### Materiál:

– PVC fólia s lamináciou: fototapeta na dvere  
fototapeta na chladničku  
fototapeta do kuchyne  
fototapeta na podlahu

### Náradie na lepenie:

– orezávací nožík  
– filcová stierka  
– fľaša s rozprašovačom

### Postup:

Pri lepení viac dielných fototapiet na podlahu sa jednotlivé diely lepia cez seba s presahom 5 mm.

Podklad musí byť rovný, hladký, nesavý, očistený od mastnoty. Na podklad nastriekajte rozprašovačom vodu a položte naň celú fototapetu. Umiestnite ju do správnej polohy a stiahnite zvrchu cca 20 cm podkladového papiera. Fototape tu pritlačajte pomocou filcovej stierky od stredu ku krajom a odstráňte vzduchové bubliny, vodu. Postupne sťahujte, vždy tak po 20 cm papiera a pokračujte v lepení. Pribežne si kontrolujte,

či je povrch stále pod fototapetou mierne navlhčený. Takto pokračujte až do úplného nalepenia samolepiacej fototapety.

Povrch si skontrolujte, vzduchové bubliny a vodu vytlačte smerom ku okrajom, prípadne môžete bubliny prepichnúť špendlíkom a následne vyhladiť. Orezávacím nožíkom odrežte prečnievajúce časti. Po 24 hodinách je fototapeta pevne spojená s lepeným povrchom.

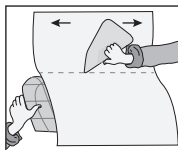
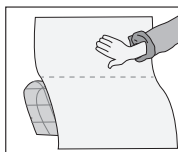
### Údržba:

**Fototapety bez laminácie** čistite opatrne vlhkou handričkou, prípadne slabým roztokom vody a saponátu. Nepoužívajte riedidlo ani iné agresívne prostriedky.

**Fototapety s lamináciou** sa môžu čistiť aj mechanicky pomocou kefy s využitím bežných čistiacich prostriedkov na podlahy.

### Reklamácia:

Reklamácia samolepiacej fototapety sa nedá uplatniť na nalepenú fototapetu.



Výrobca: Radomil Dokoupil - DIMEX, Výstavní 3092/49, Ostrava, [www.edimex.cz](http://www.edimex.cz)  
Dovozca pre SK: Dimex-Slovensko s.r.o., Robotnícka 2, 036 01 Martin, [www.tapety.sk](http://www.tapety.sk)



## SK Návod na lepenie samolepiacej fototapety DIMEX

### Materiál:

– PVC fólia s lamináciou: fototapeta na dvere  
fototapeta na chladničku  
fototapeta do kuchyne  
fototapeta na podlahu

### Náradie na lepenie:

– orezávací nožík  
– filcová stierka  
– fľaša s rozprašovačom

### Postup:

Pri lepení viac dielných fototapiet na podlahu sa jednotlivé diely lepia cez seba s presahom 5 mm.

Podklad musí byť rovný, hladký, nesavý, očistený od mastnoty. Na podklad nastriekajte rozprašovačom vodu a položte naň celú fototapetu. Umiestnite ju do správnej polohy a stiahnite zvrchu cca 20 cm podkladového papiera. Fototape tu pritlačajte pomocou filcovej stierky od stredu ku krajom a odstráňte vzduchové bubliny, vodu. Postupne sťahujte, vždy tak po 20 cm papiera a pokračujte v lepení. Pribežne si kontrolujte,

či je povrch stále pod fototapetou mierne navlhčený. Takto pokračujte až do úplného nalepenia samolepiacej fototapety.

Povrch si skontrolujte, vzduchové bubliny a vodu vytlačte smerom ku okrajom, prípadne môžete bubliny prepichnúť špendlíkom a následne vyhladiť. Orezávacím nožíkom odrežte prečnievajúce časti. Po 24 hodinách je fototapeta pevne spojená s lepeným povrchom.

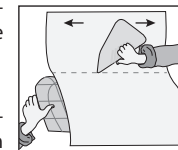
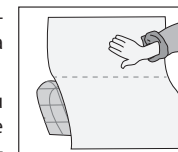
### Údržba:

**Fototapety bez laminácie** čistite opatrne vlhkou handričkou, prípadne slabým roztokom vody a saponátu. Nepoužívajte riedidlo ani iné agresívne prostriedky.

**Fototapety s lamináciou** sa môžu čistiť aj mechanicky pomocou kefy s využitím bežných čistiacich prostriedkov na podlahy.

### Reklamácia:

Reklamácia samolepiacej fototapety sa nedá uplatniť na nalepenú fototapetu.



Výrobca: Radomil Dokoupil - DIMEX, Výstavní 3092/49, Ostrava, [www.edimex.cz](http://www.edimex.cz)  
Dovozca pre SK: Dimex-Slovensko s.r.o., Robotnícka 2, 036 01 Martin, [www.tapety.sk](http://www.tapety.sk)

